

# Kanu-Gesellschaft Wanderfalke e.V.

## Vermietung von Saal und Außengelände



Vermietungsanfragen unter:

Telefon: (0201) 49 10 11 (Anrufbeantworter)

Email: [vermietung@kgwanderfalke.de](mailto:vermietung@kgwanderfalke.de)

Adresse: Im Löwental 11, 45239 Essen

[Google-Maps →](#)



# Außenansichten

- Zugang sowohl von der Straße (Löwental-Parkplatz) als auch von der Wasserseite (Leinpfad)
- Terrasse ist barrierefrei zu erreichen (Saal nur über Teppe)





# Saal

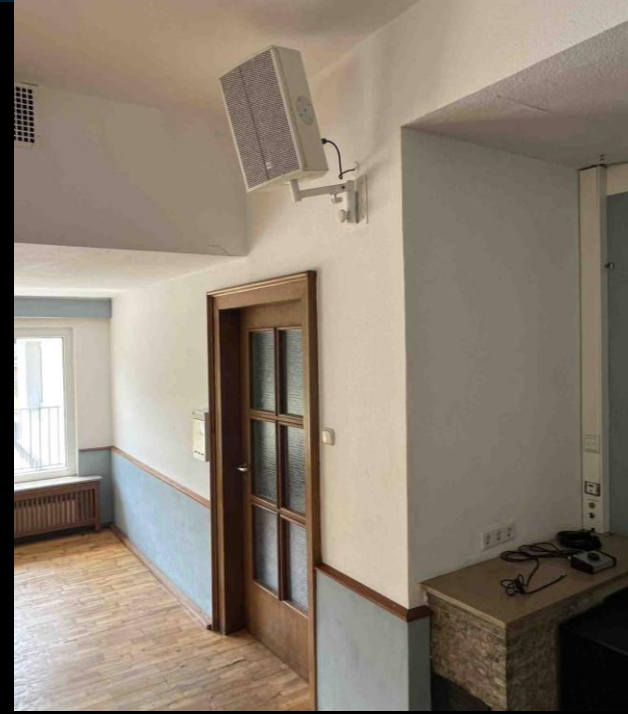
- Ca. 110 qm, komplett mit Parkett ausgelegt
- Tische, Stehtische und Stühle für ca. 80 Personen (15 Tische 80x80, 80 Stühle, 12 Tische für 2 Sechsecke, 3 Barhocker, 1 DJ-Tisch, 5 Stehtische Ø 60cm, 2 Stehtische Ø 80 cm)
- Direkter Zugang zum Balkon und zur Küche





## Bar

- 5 Kühlschränke für ca. 100 0,33l-Flaschen und 20 1l Flaschen
- Spüle mit Kaltwasserhahn, mehrere Steckdosen
- Stellmöglichkeit für Zapfanlage und Fässer (unter der Theke)
- Hängelampen und Ambilight in der Theke



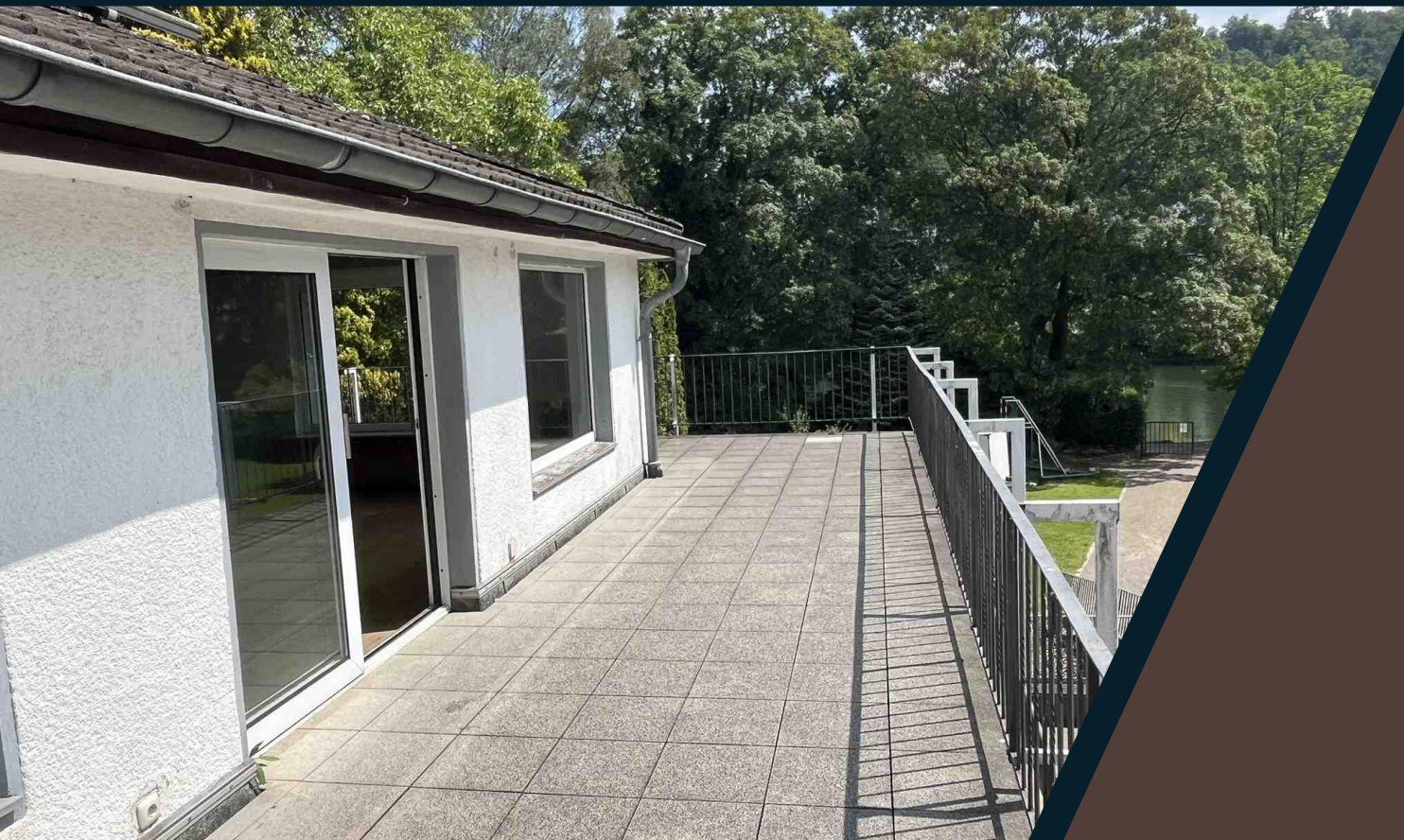
## Musik und Licht

- Eingebaute Verstärker-Anlage (Klinkenstecker – Anschluss)
- Zentrale Lautstärkeregelung
- Getrennte Bass- und Hochtöner-Boxen
- Beamer mit VGA und HDMI-Anschluss, Leinwand
- Diverse Strahler und Discokugel (beleuchtet)
- Terrassentür ab 22:00 geschlossen halten (Lärmbelästigung)



Nutzungsbeispiel





## Balkon

- Balkon aus dem Saal zugänglich
- Großzügiger Über-Eck-Balkon – Nutzung von Biertischgarnituren auf dem Balkon möglich
- Überblick über das gesamte KGW-Gelände
- Direkt oberhalb der Terrasse



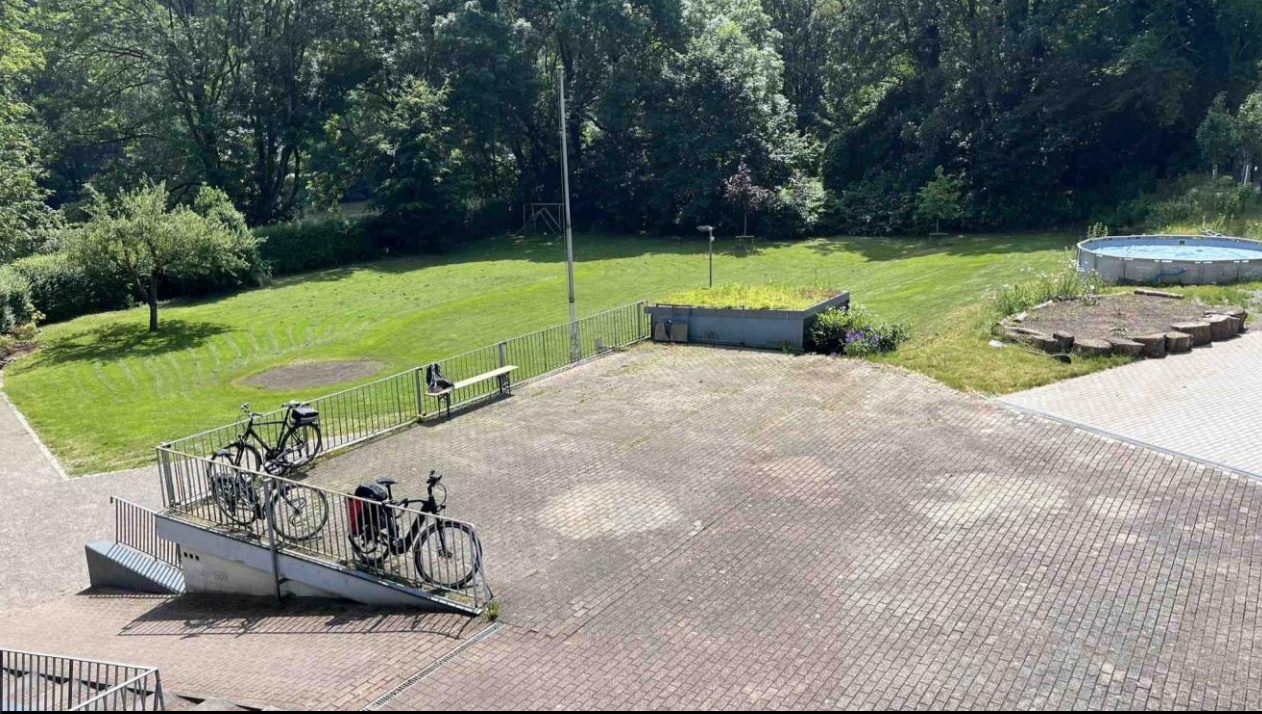
## Küche

- Vollaustattete Küche mit Herd u. Microwelle
- Großer Kühlschrank für Speisen und Getränke
- Geschirr, Besteck und Gläser für ca. 80 Personen
- Große Kaffeemaschine mit 2 Thermoskannen
- Diverse Küchenutensilien (Kochmesser, Schneidbretter, Salatbestecke, Auffülllöffel uam.)
- Industriespülmaschine (90/120/180 Sek.)



## Aufgang zum Saal und Garderobe

- Garderobe für ca. 80 Personen
- Damen- und Herren-Toiletten ggü. vom Saaleingang
- Kicker-Nutzung möglich
- AED-Gerät (Laien-Defibrillator)



## Terrasse

- Große Terrasse zum Aufstellen von Pavillons (nicht in der Vermietung) und den Biertischgarnituren des Vereins
- 10 Biertische / 20 Bänke in der Vermietung inbegriffen
- 4-Flammen Gasgrill optional zur Miete
- Zugang zu den Kanuschuppen muss jederzeit für KGW-Mitglieder ermöglicht werden.
- Neu gepflasterter Bereich und Pool sind nur für Vereinsmitglieder nutzbar.



## Wiese

- 30 m x 50 m große Wiesengelände für Picknick, Spiele, uam. nutzbar
- 2 transportable Fußballtore
- Grillplatz mit Feuerschale



## Zugang zur Ruhr

- Leinpfad führt direkt am Vereinsgelände vorbei.
- Abschließbares Eingangstor
- Eigener Vereinssteg
- Vereinseigene SUPs, Canadier und Kanus können geliehen werden



# Weitere Informationen



- Saal und Wiese können separat oder zusammen gemietet werden.
- Stundenweise Buchung für kleinere Veranstaltungen (Sitzungen o.ä.) möglich.
- Bei Feiern am Samstag ist Zugang i.d.R. von Freitagnachmittag bis Sonntagnachmittag möglich. Somit können Getränke frühzeitig kaltgestellt werden.
- Zugang zum Gelände und zu den gemieteten Räumen über einen Transponder.
- S-Bahn, Bushaltestelle, Taxistand in unmittelbarer Nähe. Gute Parkmöglichkeiten vor der Tür
- Umfangreiche Einweisung mehrere Wochen vor der Feier.
- Übergabe am Tag vor der Feier und Abnahme am Folgetag mit Protokoll.
- Ein “Eventprogramm” kann gebucht werden, z.B. SUP für Anfänger (Kinder und Erwachsene), Einführung ins Kanupolo, Big-SUP Wettbewerbe, Kinderbespaßung u.v.m. Diese Aktivitäten sind separat zu buchen und zu bezahlen.
- Besichtigung ist nach Absprache kurzfristig möglich.

# Preisliste



Mietobjekt	Nutzungsdauer	Max. Personen	Miete	Kaution
Saal <sup>1)</sup>	Tag	-	700,00 €	300,00 €
Saal <sup>2)</sup>	Stunde	-	30,00 €	0,00 €
Wiese, Grillplatz, Terrasse, WC - Kurzevent	2 h	20	60,00 €	0,00 €
Wiese, Grillplatz, Terrasse, WC - Nachmittag	6 h	25	120,00 €	100,00 €
Wiese, Grillplatz, Terrasse, WC	Tag	30	180,00 €	100,00 €
Wiese, Grillplatz, Terrasse, WC	Tag	50	240,00 €	100,00 €
Wiese, Grillplatz, Terrasse, WC	Tag	> 50	300,00 €	100,00 €
Saal + Wiese + Grillplatz + Terrasse	Tag	-	880,00 €	300,00 €
Gasgrill (während Miete)			50,00 €	50,00 €
<b>Kanadier</b>				
Le Falcon / 7 Sitzler	Kurzfahrt		10,00 €	100,00 €
Töpel / 5 Sitzler			8,00 €	100,00 €
Le Falcon / 7 Sitzler	Tag		20,00 €	100,00 €
Töpel / 5 Sitzler			16,00 €	100,00 €
<b>Kajak</b>				
Einer-Kajak	Tag		15,00 €	50,00 €
Zweier-Kajak	Tag		25,00 €	75,00 €
<b>Übernachtung</b>				
Zelt oder im Bootshaus (pro Person / Nacht)			10,00 €	50,00 €
Schlüssel-/Transponderkaution			----	25,00 €
<b>* Stand: 6. Juni 2024</b>				
1) großer Saal, Küche, Musikanlage, 4 Müllsäcke, Endreinigung				
2) großer Saal ohne Küche und Musikanlage (z.B. für Ratssitzung, Yoga-Kurs, o.ä.)				